

## Durchführung einer Massenänderung

Sehr geehrte Anwender,

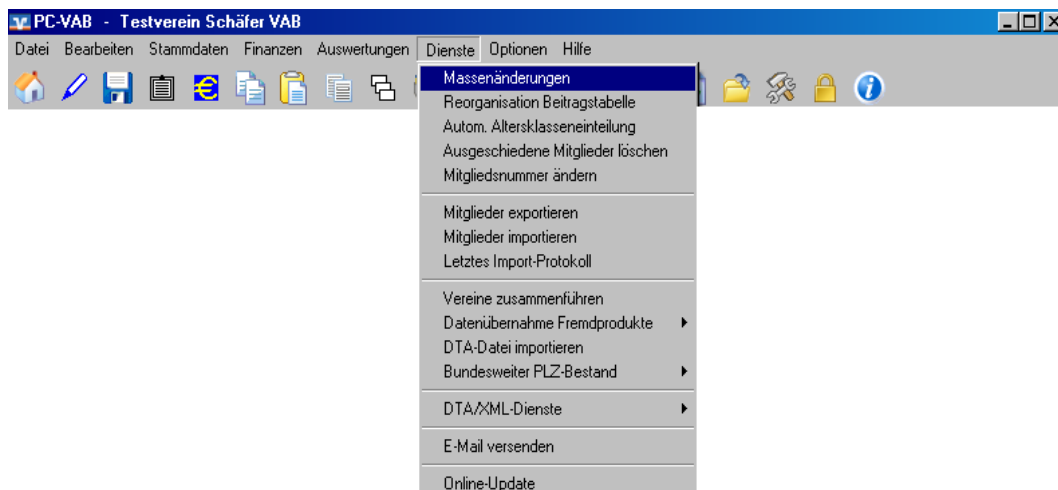
die im folgenden beschriebene Funktion „Massenänderung“ von Datensätzen kann schwerwiegende Folgen haben. Wir empfehlen vor einer Massenänderung eine Gesamt-Datensicherung durchzuführen.

Die „Massenänderung“ kann z.B. dann eingesetzt werden, wenn bei einer Gruppe von Mitgliedern Werte gesetzt oder geändert werden sollen:

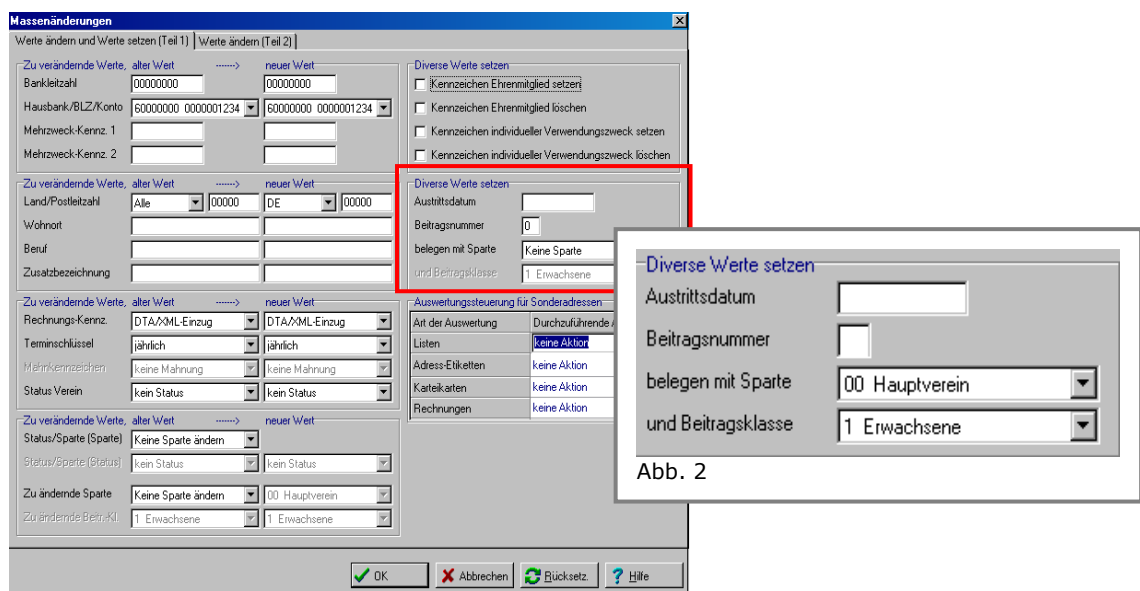
Beispiel a) Werte setzen: Alle Mitglieder sollen dem Hauptverein 00 und der Klasse 1 zugeordnet werden

Beispiel b) Werte verändern: Alle Mitglieder die bisher in der Sparte 01 waren sollen jetzt der Sparte 02 zugeordnet werden

1. Dienste – Datensicherung – Gesamtsicherung durchführen
2. Unter dem Menüpunkt „Dienste“ – „Massenänderung“ auswählen



- a) Werte setzen  
Ihre Mitglieder sind noch keiner Sparte/Klasse zugeordnet.  
Diese sollen über die Sparte „Hauptverein 00“ die Beitragsklasse 1 abrechnen:



Wählen Sie unter „belegen mit Sparte“ die gewünschte Sparte, unter „und Beitragsklasse“ die gewünschte Klasse, siehe auch Abb. 2.

Bestätigen Sie Ihre Auswahl mit – OK

Nach dem Fenster „Selektion“ müssen Sie noch einmal bestätigen, ob Sie sicher die Daten automatisiert verändern wollen.

Abb. 3 - Selektion

Abb. 4 - Daten verändern

Die Mitgliederdaten wurden nun geändert (Sie erhalten keine weitere Bestätigung).

### b) Werte verändern

Ihre Mitglieder sind bereits in Sparte(n) und Klasse(n) zugeordnet doch nun möchten Sie das alle Mitglieder die der Sparte 01 angehörten in die Sparte 02 wechseln und dort eine andere Beitragsklasse erhalten:

Abb. 6

Wählen Sie unter „Zu ändernde Sparte“ die alte Sparte sowie unter „Zu ändernde Beitr.-Kl.“ die alte Beitragsklasse aus. Die neue Sparte und Beitragsklasse erfassen Sie rechts unter „neuer Wert“, siehe auch Abb. 6.

Bestätigen Sie Ihre Auswahl mit – OK

Nach dem Fenster „Selektion“ müssen Sie noch einmal bestätigen, ob Sie sicher die Daten automatisiert verändern wollen.

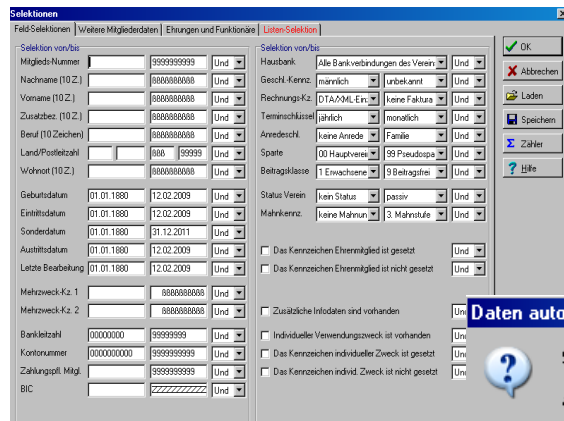


Abb. 7 - Selektion

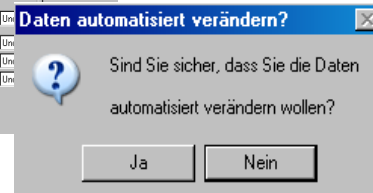


Abb. 8 - Daten verändern

Die Mitgliederdaten wurden nun geändert (Sie erhalten keine weitere Bestätigung).

Bei Rückfragen wenden Sie sich bitte an Ihren Kundenbetreuer oder Lizenzgeber.

Ihr Serviceteam