

Automatische Altersklasseneinteilung

Ihr Verein möchte die Beiträge mit dem Alter koppeln, so dass z.B. das Mitglied vom Kind zum Jugendlichen, bzw. bei Volljährigkeit in den Erwachsenenbeitrag wechselt. Hier übernimmt dieser Programmteil für Sie die automatische Umstellung der Beitragsklassen.

Die erforderlichen Einstellungen in Ihrer PC-VAB 3.x zeigen wir Ihnen im folgenden Beispiel mit Hilfe unserem Testverein auf.

1. Wählen Sie unter Stammdaten die Vereinsstammdaten aus und wechseln Sie zu dem Menüpunkt Sparten/Klassen

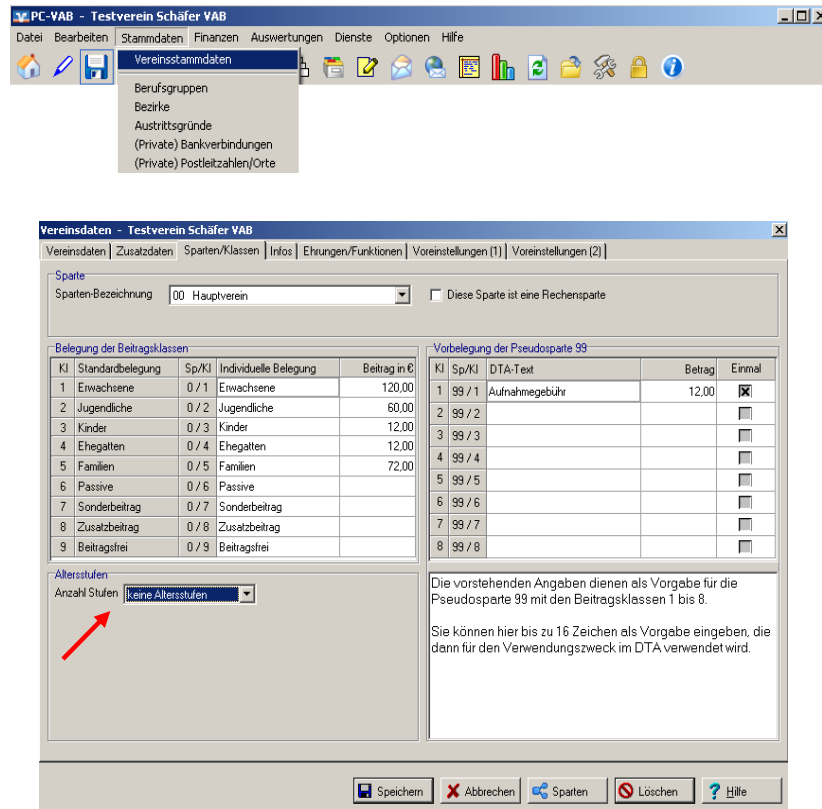


Abb. Vereinsdaten – Sparten/Klassen

2. Standardmäßig sind „keine Altersstufen“ eingestellt. Wählen Sie nun wie viele Altersstufen Sie benötigen (es sind maximal bis zu 6 Altersstufen möglich).

In folgenden Beispiel besitzen wir folgende Altersstruktur:

Erwachsene = von 18 bis 99 Jahren
 Jugendliche = von 14 bis 17 Jahren
 Kinder = von 00 bis 13 Jahren

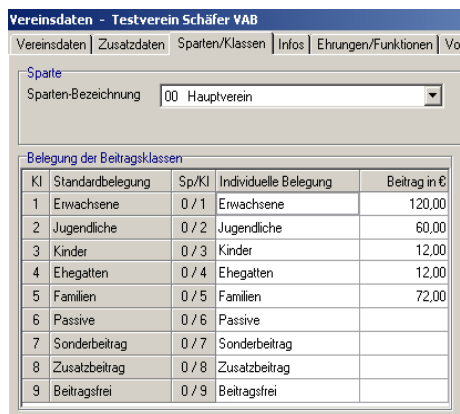
- a) Wir wählen „3 Altersstufen“

- b) Die Altersdefinition ist verknüpft mit der Belegung der Beitragsklassen (Abb.1). Damit später die automatische Umstellung und somit der Beitragseinzug richtig funktioniert, ist es sehr wichtig die Altersdefinition richtig festzulegen! Hierzu ein Beispiel:

Die Belegung der Beitragsklassen (Abb.1) sieht bei Ihnen wie folgt aus (es richtet sich immer nach der Standardbelegung):

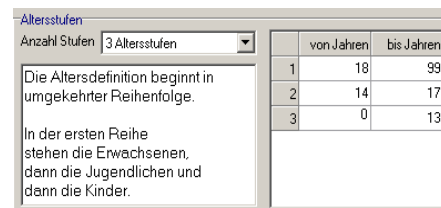
- Klasse 1 die Erwachsenen mit 120,00 €
- Klasse 2 die Jugendliche mit 60,00 €
- Klasse 3 die Kinder mit 12,00 €

Dann müssen Sie diese Reihenfolge in der Altersdefinition weiterführen. Zuerst die Erwachsenen, dann die Jugendlichen und zuletzt die Kinder (siehe auch Abb.2).



Kl	Standardbelegung	Sp/Kl	Individuelle Belegung	Beitrag in €
1	Erwachsene	0 / 1	Erwachsene	120,00
2	Jugendliche	0 / 2	Jugendliche	60,00
3	Kinder	0 / 3	Kinder	12,00
4	Ehegatten	0 / 4	Ehegatten	12,00
5	Familien	0 / 5	Familien	72,00
6	Passive	0 / 6	Passive	
7	Sonderbeitrag	0 / 7	Sonderbeitrag	
8	Zusatzbeitrag	0 / 8	Zusatzbeitrag	
9	Beitragsfrei	0 / 9	Beitragsfrei	

Abb. 1



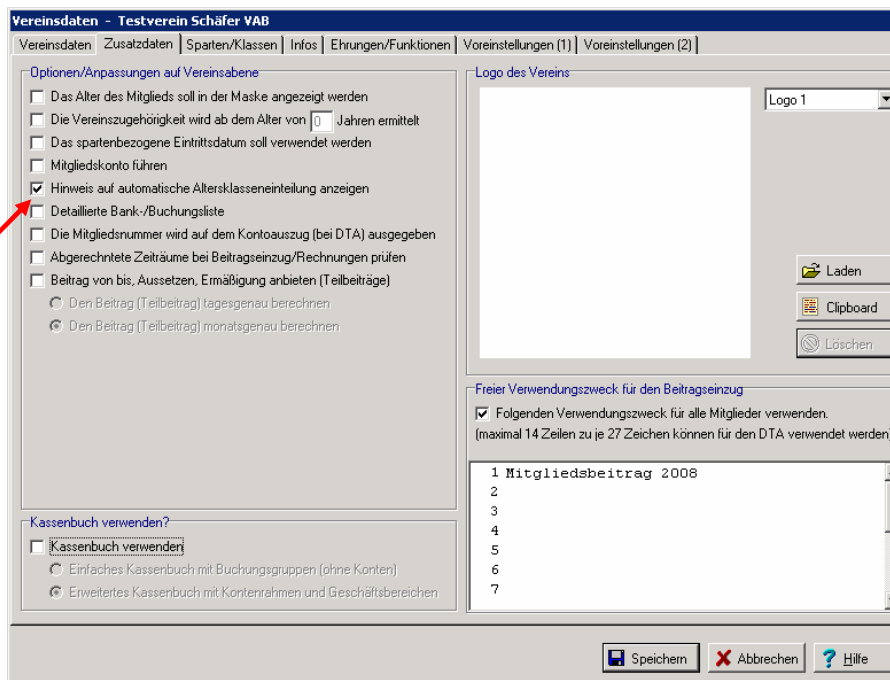
von Jahren	bis Jahren
1	18
2	14
3	0

Die Altersdefinition beginnt in umgekehrter Reihenfolge.
In der ersten Reihe stehen die Erwachsenen, dann die Jugendlichen und dann die Kinder.

Abb. 2

3. Änderung für den Beitragseinzug

Damit vor dem Beitragseinzug die Altersklassen richtig eingeteilt werden, muss in den Vereinsdaten - Zusatzdaten der Haken bei „Hinweis auf automatische Altersklasseneinteilung anzeigen“ gesetzt werden.



Optionen/Anpassungen auf Vereinsabene

- Das Alter des Mitglieds soll in der Maske angezeigt werden
- Die Vereinszugehörigkeit wird ab dem Alter von [0] Jahren ermittelt
- Das spartenbezogene Eintrittsdatum soll verwendet werden
- Mitgliedskonto führen
- Hinweis auf automatische Altersklasseneinteilung anzeigen
- Detaillierte Bank-/Buchungsliste
- Die Mitgliedsnummer wird auf dem Kontoauszug (bei DTA) ausgegeben
- Abgerechnete Zeiträume bei Beitragseinzug/Rechnungen prüfen
- Beitrag von bis, Aussetzen, Ermäßigung anbieten (Teilbeiträge)
- Den Beitrag (Teilbeitrag) tagessgenau berechnen
- Den Beitrag (Teilbeitrag) monatsgenau berechnen

Kassenbuch verwenden?

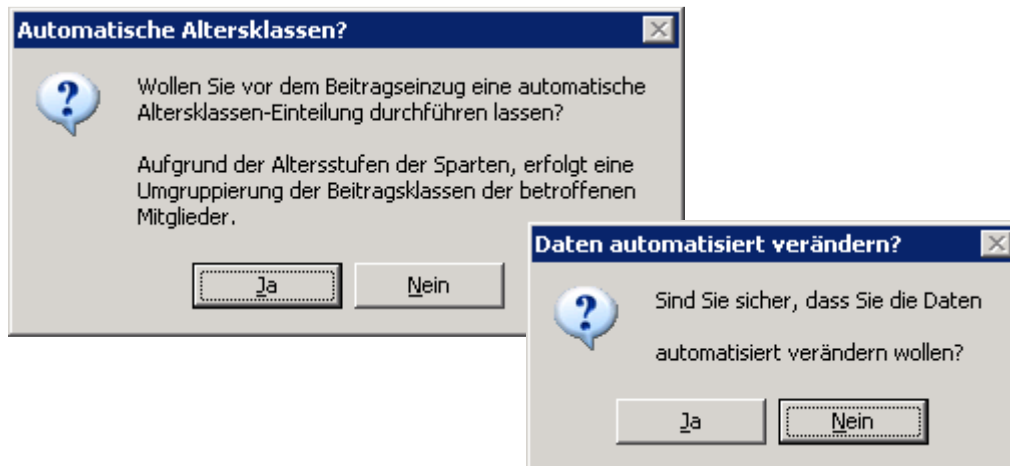
- Kassenbuch verwenden
 - Einfaches Kassenbuch mit Buchungsgruppen (ohne Konten)
 - Erweitertes Kassenbuch mit Kontenrahmen und Geschäftsbereichen

Freier Verwendungszweck für den Beitragseinzug

- Folgenden Verwendungszweck für alle Mitglieder verwenden.
(maximal 14 Zeilen zu je 27 Zeichen können für den DTA verwendet werden)

1 Mitgliedsbeitrag 2008
2
3
4
5
6
7

Beim Beitragseinzug erfolgen nun folgende Fenster, die bei einer automatischen Umstellung bejaht werden müssen:



Bei Rückfragen wenden Sie sich bitte an Ihren Kundenbetreuer oder Lizenzgeber.

Ihr Serviceteam