

Rechnungen für DTA-Zahler

Sehr geehrte Anwender,

in der folgenden Beschreibung möchten wir Sie in die Lage versetzen Rechnungen für Mitglieder mit DTA-Kennzeichen zu drucken.

Die folgend beschriebene Funktion „Massenänderung“ von Datensätzen kann schwerwiegende Folgen haben. Wir empfehlen vor Beginn eine Gesamt-Datensicherung durchzuführen.

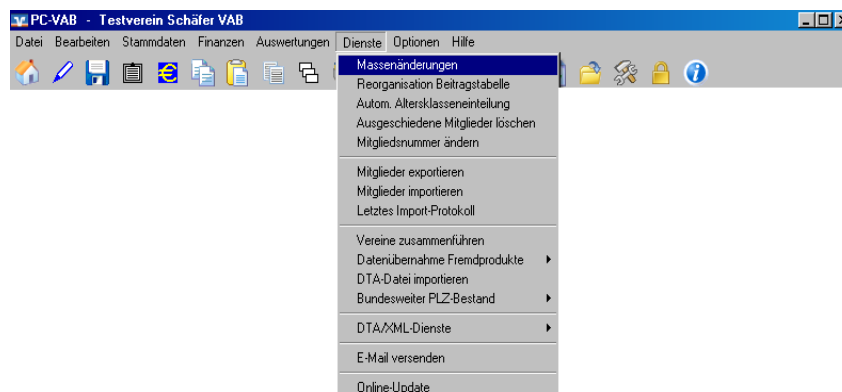
Kurzbeschreibung:

1. Datensicherung durchführen
2. (Massenänderung) alle DTA-Zahler bekommen ein Mzkw-Kennzeichen z.B. "DTA"
3. (Massenänderung) alle Mitglieder mit Kennzeichen "DTA" werden von Zahlungsart DTA auf Zahlungsart Rechnung umgestellt
4. Rechnungen der DTA-Zahler kann gedruckt werden
5. (Massenänderung) alle Mitglieder mit Kennzeichen "DTA" werden wieder von Zahlungsart Rechnung auf Zahlungsart DTA umgestellt

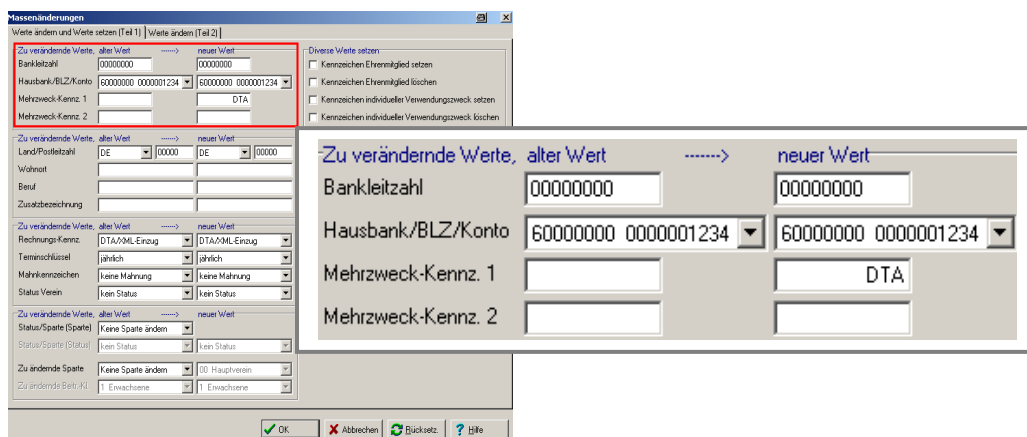
Ausführliche Vorgehensweise:

2. DTA-Zahler bekommen ein Mzkw-Kennzeichen

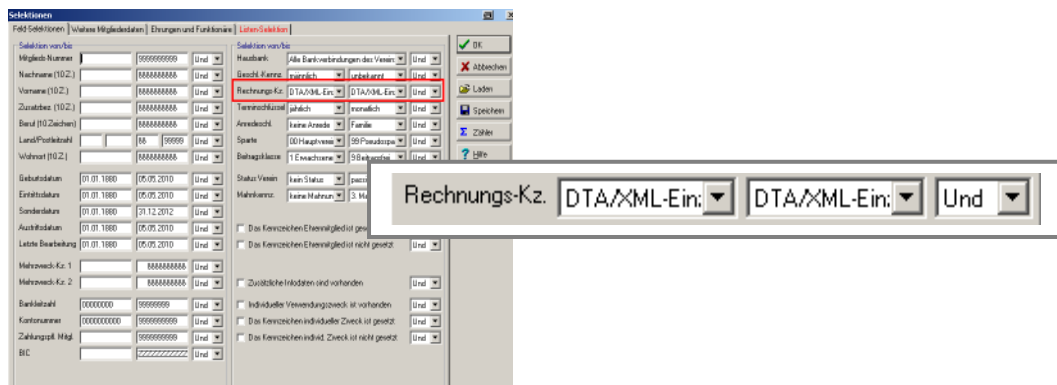
- a) Unter dem Menüpunkt „Dienste“ – „Massenänderung“ auswählen



- b) Erfassen Sie im Feld „Mzkw-Kennzeichen 1“ unter „neuer Wert“ das Kennzeichen „DTA“ und gehen mit „OK“ weiter



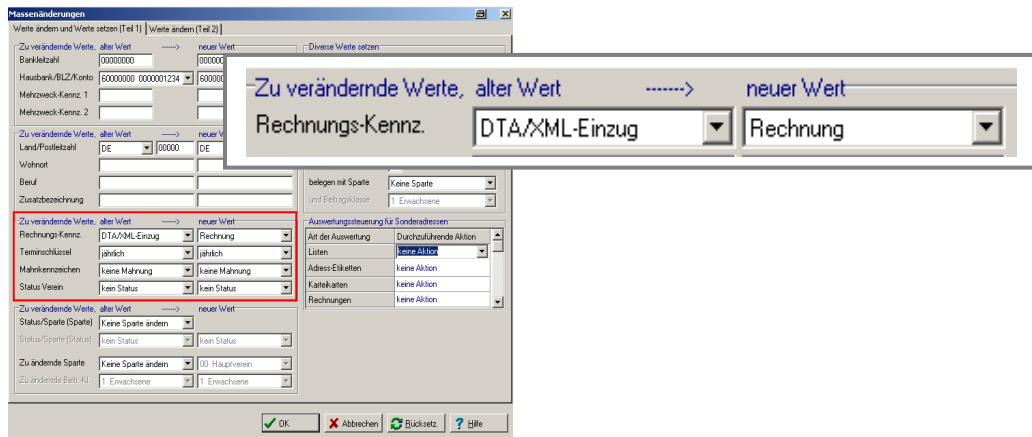
c) Wählen Sie im folgenden Selektionsfenster die DTA-Zahler aus und bestätigen Sie dies mit „OK“



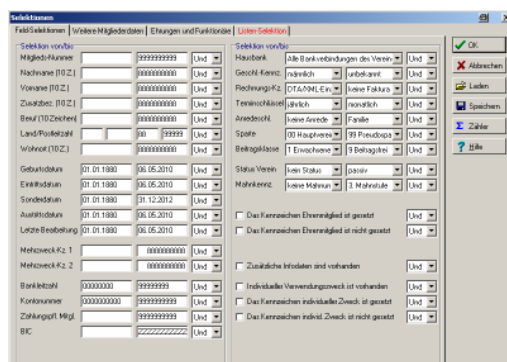
3. alle Mitglieder mit Kennzeichen "DTA" werden von Zahlungsart DTA auf Zahlungsart Rechnung umgestellt

a) Unter dem Menüpunkt „Dienste“ – „Massenänderung“ auswählen

b) Wählen Sie im Feld „Rechnungskennzeichen“ unter „alter Wert“ DTA/XML-Einzug und unter „neuer Wert“ das Kennzeichen Rechnung, gehen mit „OK“ weiter



c) Bestätigen Sie das folgende Selektionsfenster (ohne Auswahl/Eingabe) mit „OK“



4. Nun können Sie die Rechnungen für DTA-Zahler drucken (Mehr Informationen entnehmen Sie der Dokumentation „Beitragsabrechnung“)

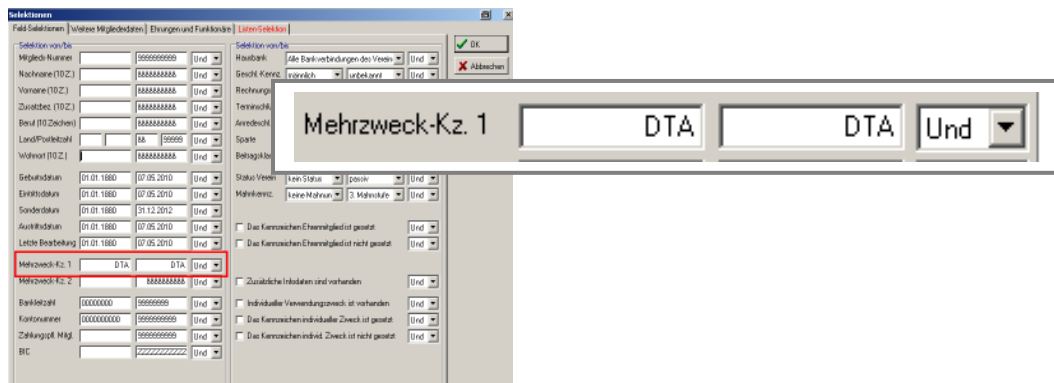
5. alle Mitglieder mit Kennzeichen "DTA" werden wieder von Zahlungsart Rechnung auf Zahlungsart DTA umgestellt

a) Unter dem Menüpunkt „Dienste“ – „Massenänderung“ auswählen

b) Wählen Sie im Feld „Rechnungskennzeichen“ unter „alter Wert“ Rechnung und unter „neuer Wert“ das Kennzeichen DTA/XML-Einzug, gehen mit „OK“ weiter



c) Wählen Sie im folgenden Selektionsfenster nur die Mitglieder, die im Mwzk-Kz.1 DTA stehen haben und bestätigen Sie dies mit „OK“



Ihre Mitglieder mit Bankeinzug haben nun wieder das Rechnungskennzeichen „DTA/XML-Einzug“ und können wie gewohnt abgerechnet werden.

Bei Rückfragen wenden Sie sich bitte an Ihren Kundenbetreuer oder Lizenzgeber.

Ihr Serviceteam