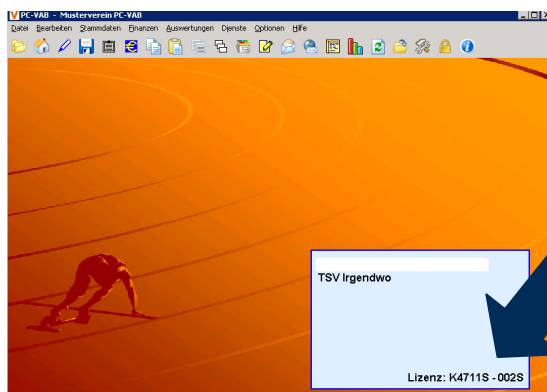


Zugang per Kennwort zu PC-VAB 3.x (Konzept, Vergabe, Rücksetzung/Freischaltung, Passwort)

Sehr geehrte Anwender,

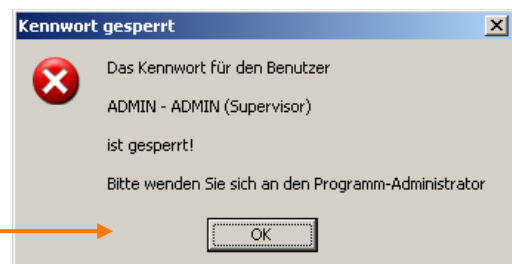
die Daten im Programm PC-VAB (Mitgliederdaten, Vereinsdaten, etc.) sind durch ein Kennwort geschützt. Wir bitten Sie folgende Hinweise zu beachten:

1. Das Kennwort muss aus mindestens 4 und kann aus maximal 10 Zeichen (Buchstaben und/oder Ziffern) bestehen. Groß- und Kleinschreibung wird nicht unterschieden. Das Kennwort wurde durch Sie oder die Person vergeben, welche PC-VAB installiert bzw. eingerichtet hat.
2. Das Kennwort wird zusammen mit den Daten in einer Datenbank verschlüsselt gespeichert. Haben Sie eine Datensicherung erhalten oder konfigurieren Sie PC-VAB neu, benötigen Sie für den Zugriff auf die Daten grundsätzlich folgende Informationen und Dateien etc.:
 - Die Datensicherung (beginnend z.B. K1234S_056S...VAB oder die ggf. schon vorhandene Datenbank auf dem PC
 - Den dazu passenden Lizenzcode (siehe auch Ihr PC-VAB Hintergrund-Bildschirm)
 - Das dazugehörige Passwort



3. Das Kennwort funktioniert nicht mehr?

Nach 10 Fehlversuchen der Kennworteingabe wird das System aus Sicherheitsgründen automatisch gesperrt. Erst dann können Sie das System mit einem Freischalt-Kennwort wieder frei schalten!



- 3.1. Ein Freischalt-Kennwort (10stellig) erhalten Sie vom Lizenzgeber. Es ist unbedingt notwendig, dass Sie dem Lizenzgeber oder der Schäfer VAB den Lizenzcode mitteilen (siehe auch oben). Bitte haben Sie Verständnis dafür, dass der Lizenzgeber bzw. die Schäfer VAB das Freischalt-Kennwort erst nach Prüfung des Sachverhaltes herausgibt. Das dient dem Datenschutz!

- 3.2. Das Freischalt-Kennwort wird anstatt des bisherigen Kennworts in das Kennwort-Feld des gesperrten Systems eingegeben.



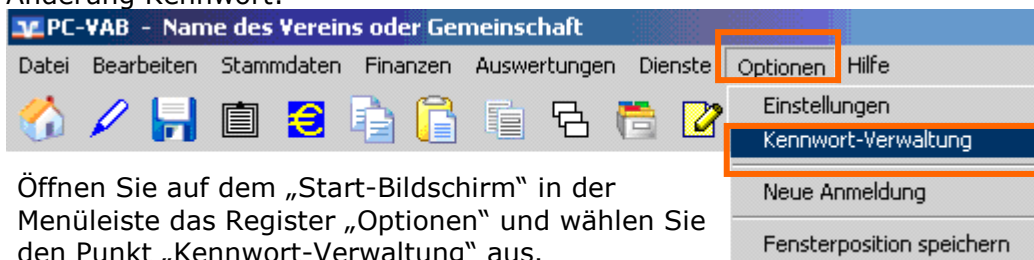
Zugang per Kennwort zu PC-VAB 3.x (Konzept, Vergabe, Rücksetzung/Freischaltung, Passwort)

3.3. Die weitere Vorgehensweise ist abhängig von der eingesetzten PC-VAB Version:

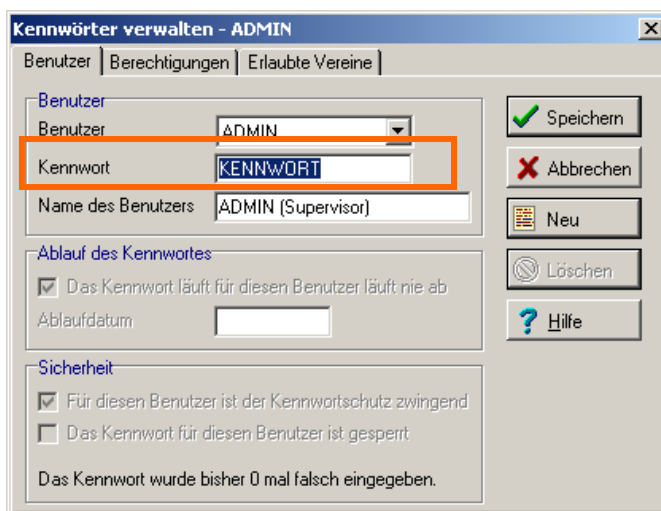
a) Bis zur **Version 3.27.20**

Das Freischalt-Kennwort ermöglicht einen direkten Zugang zu den Daten bzw. zu PC-VAB. Das System vergibt automatisch das Kennwort „KENNWORT“. **Ändern Sie dieses Kennwort bitte sofort.** *Sonst wird das System automatisch nach 6 Wochen gesperrt und Sie benötigen erneut ein „Freischalt-Kennwort“ und müssen diesen Vorgang wiederholen.*

Änderung Kennwort:



Öffnen Sie auf dem „Start-Bildschirm“ in der Menüleiste das Register „Optionen“ und wählen Sie den Punkt „Kennwort-Verwaltung“ aus.

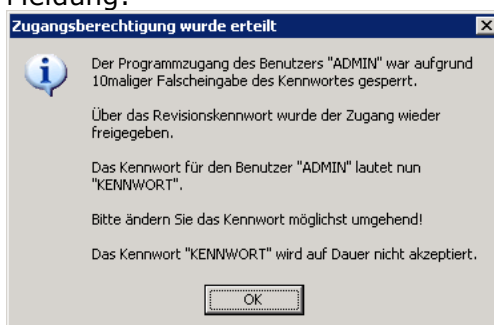


Vergabe/Änderung des Kennwortes: Das neue Kennwort in das Feld „Kennwort“ eintragen und mit „Speichern“ den Vorgang abschließen.

ODER

b) Ab der **Version 3.27.40**

Nach Eingabe des Freischalt-Kennworts in das Feld „Kennwort“ erscheint folgende Meldung:



Zugang per Kennwort zu PC-VAB 3.x (Konzept, Vergabe, Rücksetzung/Freischaltung, Passwort)

Anschließend verlangt PC-VAB sofort die Vergabe eines neuen Kennworts. Bitte vergeben Sie Ihr Kennwort.

Bitte Kennwort eingeben

Kennwort

Benutzer: ADMIN


Kennwort: xxxxxxxx

Name des Benutzers: ADMIN (Supervisor)

Neues Kennwort: xxxxxx

Kennwort wiederholen:

OK, Abbrechen, Hilfe

Springen Sie mit der Tabulatortaste  weiter zu „Kennwort wiederholen“. Wiederholen Sie Ihr Kennwort und bestätigen Sie mit „OK“.

Vereine

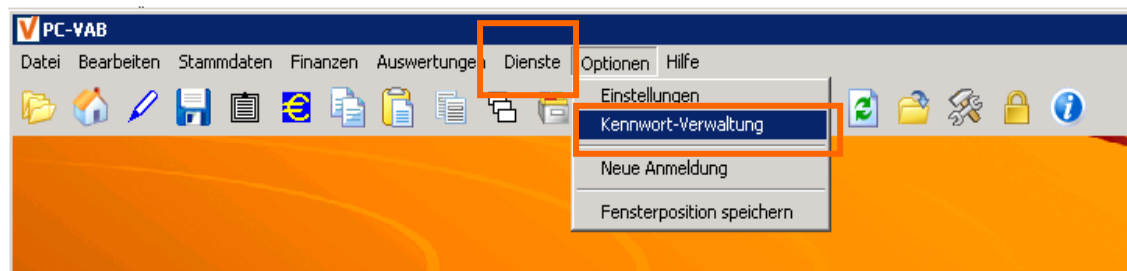
Bitte wählen Sie aus der nachfolgenden Liste einen Verein aus.

Nummer	Name des Vereins	Ort des Vereins
000001		00000
000999	Musterverein PC-VAB	71723 Großbottwar

OK, Abbrechen, Hilfe

Wählen Sie Ihren Verein aus und bestätigen Sie mit „OK“.

Der „Start-Bildschirm“ wird geöffnet. Wählen Sie das Register „Optionen“ – „Kennwort-Verwaltung“



Zugang per Kennwort zu PC-VAB 3.x (Konzept, Vergabe, Rücksetzung/Freischaltung, Passwort)

Vergabe/Änderung des Kennwortes:
Neues Kennwort in das Feld „Kennwort“ eintragen und mit „Speichern“ bestätigen.

1. Nach erfolgreicher Kennwort-Vergabe verwahren Sie dieses an einem sicheren Platz.



Unser Tipp: Drucken Sie sich dieses Dokument aus und füllen Sie die unten vorbereiteten Felder aus.

Bei Rückfragen wenden Sie sich bitte an die Kundenbetreuung Ihres Lizenzgebers.

Ihr Serviceteam



Diesen Abschnitt ausdrucken, ausfüllen und an einem sicheren Ort verwahren!

Position meiner Daten:

I. c:\pc-vab\daten_____daten_dat.vab

c:\pc-vab\daten_____
(z.B. K1234S_056S_000001) daten_idx.vab

II. Mein Lizenzcode (siehe Bildschirm) lautet: _____-

III. Mein Kennwort lautet: _____



Tipp: Anstelle des ausgeschriebenen Kennwortes vermerken Sie hier, wo Sie das Kennwort ausgeschrieben hinterlegt haben.